

nutrego
clinical nutrition

INTENSE HP

KOMPLETNÍ TEKUTÁ KLINICKÁ VÝŽIVA
S VYSOKÝM OBSAHEM BÍLKOVIN
KOMPLETNÁ TEKUTÁ KLINICKÁ VÝŽIVA
S VYSOKÝM OBSAHEM BIELKOVÍN

750 ml

500 ml

250 ml

příchuť / příchuť
čokoláda

1000 ml

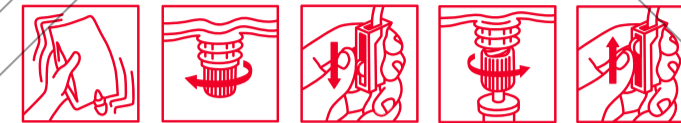
DIETNÍ POTRAVINA
PRO ZVLÁŠTNÍ LÉKÁRSKÉ ÚČELY
DIÉTNÁ POTRAVINA
NA ZVLÁŠTNĚ LÉKÁRSKÉ ÚČELY

www.nutrego.cz

Výživové hodnoty na: 1000 ml



nutrego INTENSE HP
clinical nutrition



(CZ) NUTREGO INTENSE HP - příchuť ČOKOLÁDA
Určeno k dietnímu režimu pro pacienty v malnutrici či s rizikem malnutrice související s onemocněním, zejména u pacientů s vysokou potřebou přijmu bílkovin a nízkou až středně vysokou energetickou potřebou. Vysoký energetický poměr bílkoviny (33 % energetické hodnoty) s MCT. Bez laktózy, bez lepku. Baleno v ochranné atmosféře a sterilizováno.

Důležitá upozornění: Produkt je vhodný jako jediný nebo doplňkový zdroj výživy. Používejte na základě doporučení lékaře nebo osoby kvalifikované v oblasti výživy, farmacie nebo péče o matku a dítě. Není určeno pro děti, pokud to nedoporučí lékař nebo osoba kvalifikovaná v oblasti výživy. Neužívat při galaktosemii. Není určeno k parenterálnímu použití. Nutné dodržovat pitný režim. **Návod k použití:** Určeno k přímému použití. Určeno k podávání enterální sondou nebo k popojení. Před otevřením protřeptejte. Uchovávejte při pokojové teplotě. Po otevření uchovávejte v chladničce a spotřebujte do 24 hod. Pouze k enterálnímu užití. Nepoužívejte, pokud je vak poškozený, nafouklý, nebo je-li obsah vysrážený. Neměchejte s léky. **Dávkování:** při doplňkové výživě 1 balení/den (1180 kcal/den). Při kompletní výživě 2 balení/den (2360 kcal/den).

Složení: voda, mléčná bílkovina, isomaltulóza (je zdrojem glukózy a fruktózy), maltodextrin, triglyceridy se středně dlouhým řetězcem, repkový olej, vláknina z čekanky, kakaový prášek se sníženým obsahem tuku, čokoládové aroma, citronan vápenatý, citronan draselný, fosfát draselný, cholin bitartrát, hydrogénfosforečnan hořečnatý, citronan sodný, chlorid sodný, emulgátor E 471, rostlinný olej, aroma, L-askorbát sodný, pyrofosforečnan železitý, DL-alfa-tokoferylacetát, chlorid chromitý, siran zinečnatý, molybdenan sodný, niacinamid, jodid draselný, seleničnan sodný, siran manganatý, retinylacetát, D-pantotheneňá vápenatý, siran měďnatý, D-biotin, cholekalciferol, kyselina listová, kyanokobalamin, thiamin hydrochlorid, fluorid sodný, pyridoxin hydrochlorid, riboflavin, fytolichion.

(SK) NUTREGO INTENSE HP - příchuť ČOKOLÁDA
Určené na dietny postup pre pacientov v malnutricii či s rizikom malnutricie súvisiacej s ochorením, predovšetkým u pacientov s potrebou vysokého príjmu bielkovín a nízkou až stredne vysokou energetickou potrebou. Vysoký energetický pomer bielkoviny (33 % energetickej hodnoty) s MCT. Bez laktózy, bez lepku. Balené v ochranné atmosfére a sterilizované.

Dôležité upozornenia: Produkt je vhodný ako jediný alebo doplnkový zdroj výživy. Používať na základe odporúčania lekára alebo osoby kvalifikovanej v oblasti výživy. Farmácie alebo starostlivosti o matku a dieťa. Nie je určené pre deti, ak to neodporúči lekár alebo osoba kvalifikovaná v oblasti výživy. Neužívať pri galaktosemii. Nie je určené na parenterálne použitie. Nutné dodržiavať pitný režim. **Návod na použitie:** Určené na priame použitie. Určené na podávanie enterálnou sondou či na popojanie. Pred otvorením pretrepte. Uchovávať pri izbovej teplote. Po otvorení uchovávať v chladničke a spotrebujte do 24 hod. iba na enterálne použitie. Nepoužívajte, ak je vak poškodený, nafúknutý alebo ak je obsah vyvrátený. Nemiešajte s liekmi. **Dávkovanie:** pri doplňkovej výžive 1 balenie/den (1180 kcal/den). Pri kompletnej výžive 2 balenia/den (2360 kcal/den).

Složenie: voda, mléčna bielkovina, izomaltulóza (je zdrojom glukózy a fruktózy), maltodextrín, triglyceridy so stredne dlhým reťazcom, repkový olej, vláknina z čakanky, kakaový prášok so zníženým obsahom tuku, čokoládové aroma, citrónan vápenatý, citrónan draselný, fosfát draselný, cholin bitartrát, hydrogénfosforečnan hořečnatý, citrónan sodný, chlorid sodný, emulgátor E 471, rastlinný olej, aroma, L-askorbát sodný, pyrofosforečnan železitý, DL-alfa-tokoferylacetát, chlorid chromitý, siran zinečnatý, molybdenan sodný, niacinamid, jodid draselný, seleničnan sodný, siran manganatý, retinylacetát, D-pantotheneňá vápenatý, siran měďnatý, D-biotin, cholekalciferol, kyselina listová, kyanokobalamin, thiamin hydrochlorid, fluorid sodný, pyridoxin hydrochlorid, riboflavin, fytolichion.

Minimální trvanlivost do: datum uvedeno na obalu.
Minimálna trvanlivosť do: uvedená na obalu



Objem: 1000 ml



Výživové údaje na 100 ml:	
Energetická hodnota /	500 kJ
Energia	118 kcal
Bílkoviny / Bielkoviny	10 g
Sacharidy	12 g
- z toho laktóza	<0,01 g
Tuky	3,2 g
- z toho nasycené mastné kyseliny	1,64 g
- z toho nasycené mastné kyseliny	1,64 g
- z toho mononenasycené mastné kyseliny	1,16 g
- z toho mononenasycené mastné kyseliny	0,3 g
- z toho polynenasycené mastné kyseliny	0,3 g
- z toho polynenasycené mastné kyseliny	0,3 g
- z toho esenciálně mastné kyseliny	0,3 g
- z toho esenciálně mastné kyseliny	1,0 g
Vláknina	1,0 g

Výživové údaje na 100 ml:	
Minerální látky / Minerálne látky:	
Na	55 mg
K	135 mg
Cl	50 mg
Ca	55 mg
P	47 mg
Mg	11 mg
Stopové prvky:	
Fe	2,4 mg
Zn	1,8 mg
Cu	330 µg
Mn	0,55 mg
F	0,19 mg
Mo	19 µg
Se	12 µg
Cr	12 µg
I	24 µg

Výživové údaje na 100 ml:	
Vitamíny / Vitamíny:	
Vit. A	105 µg RE
Vit. D ₃	1,3 µg
Vit. E	2,4 mg α-TE
Vit. K	9 µg
Thiamin (Vit. B1) / Tiamín (Vit. B1)	0,29 mg
Riboflavin (Vit. B2) / Riboflavin (Vit. B2)	0,32 mg
Niacin (Vit. B3) / Niacin (Vit. B3)	3 mg NE
Kyselina pantothenová (Vit. B5)	0,9 mg
Kyselina pantoténová (Vit. B5)	0,9 mg
Vit. B6	0,3 mg
Kyselina listová	51 µg
Vit. B12	0,39 µg
Biotin / Biotin	7,5 µg
Vit. C	6 mg
Jiné / Iné:	
Cholin / Cholin	60 mg

Výrobce/Výrobca:
BOHEMILK a.s., Podzámcí 385,
517 73 Opočno, Česká republika,
www.bohemilk.cz, www.nutrego.cz

HEINZ DESIGN tel: +420 608 020 695 email: heinz@heinzdesign.cz	klient:	Medical Union	zakázka:	Nutrego-INTENSE HP_Čokoláda_1000 ml			
	datum:	31. 01. 2024	exportní soubor:	.eps			
	materiál:	PP	rozměr:	-			
	barvy:	Pantone 185 C	M	Y	K		