



**nutrego**<sup>®</sup>  
clinical nutrition

# FIBRE+

NUTRIČNĚ KOMPLETNÍ TEKUTÁ VÝŽIVA  
NUTRIČNĚ KOMPLETNÁ TEKUTÁ VÝŽIVA

s příchutí/příchuť  
**vanilka**

**1000 ml**

POTRAVINA PRO ZVLÁŠTNÍ LÉKAŘSKÉ ÚČELY  
POTRAVINA NA ZVLÁŠTNĚ LÉKAŘSKÉ ÚČELY

[www.nutrego.cz](http://www.nutrego.cz)



750 ml



500 ml



250 ml



BEZ LEPKU



BEZ LAKTÓZY



VYROBENO V ČR

PROTEIN  
(g)

**47**

VLÁKNINA  
(g)

**22**

ENERGIE  
(kcal)

**1000**

TUKY  
(g)

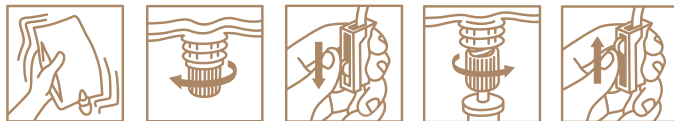
**36**

Výživové hodnoty na 1000 ml



# nutrego® FIBRE+

clinical nutrition



**Potravina pro zvláštní lékařské účely, nutričně kompletní výživa určená k podávání enterální sondou k dietnímu postupu klinické výživy v oblasti podvýživy či v riziku malnutrice související s nemocí. Bez lepku, bez laktózy, s dietární vlákninou z čekanky. Baleno v ochranné atmosféře a sterilováno.**

Důležitá upozornění: Preparát pouze pro enterální použití. Možno užívat jako jediný zdroj výživy. Podávat na základě doporučení lékaře nebo osoby kvalifikované v oblasti výživy, farmacie nebo péče o matku a dítě. Sledovat rychlost podávání. Při podávání dětem ve věku od 3 do 6 let je nutno dbát zvýšené opatrnosti. Preparát není vhodný pro děti do 3 let věku.

**Potravina na zvláštní lékařské účely, nutričně kompletní výživa určená na podávání enterální sondou k dietnímu postupu klinické výživy v oblasti podvýživy či při riziku malnutrice související s chorobou. Bez lepku, bez laktózy, s dietární vlákninou z čekanky. Balené v ochranné atmosféře a ošetřené sterilizací.**

Důležité upozornění: Preparát len na enterálne použitie. Možno užívať ako jediný zdroj výživy. Podávať na základe odporúčania lekára alebo osoby kvalifikovanej v oblasti výživy, farmácie alebo starostlivosti o matku a dieťa. Sledovať rýchlosť podávania. Pri podávaní deťom vo veku od 3 do 6 rokov je nutné dbať na zvýšenú opatrosť. Preparát nie je vhodný pre deti do 3 rokov veku.

**Návod k použití:** Před použitím dobře protřepejte, skladujte na suchém a chladném místě, určeno k přímému použití. Nemíchejte s léky. Po otevření ihned spotřebujte, nebo uchovávejte v ledničce po dobu max. 24 hod. Nepoužívejte, pokud je vak poškozený, nafouklý, nebo je-li obsah vysrážený.

**Návod na použitie:** Pred použitím dobre pretrepte, skladujte na suchom a chladnom mieste, určené na priame použitie. Nemiešajte s liekmi. Po otvorení ihneď spotrebujte, alebo uchovávajte v ledničke po dobu max. 24 hod. Nepoužívajte, ak je vak poškodený, nafúknutý, alebo ak je obsah vysrážaný.

**Dávkování:** Doporučené dávkování pro celkovou výživu jsou minimálně 2 vaky sondové výživy (≥ 2000 ml, 2000 kcal/den), k doplňkové výživě se stravou je doporučen 1 vak sondové výživy (≥ 1000 ml, 1000 kcal/den).

**Dávkovanie:** Odporúčané dávkovanie pre celkovú výživu sú minimálne 2 vaky sondovej výživy (≥ 2000 ml, 2000 kcal/deň), pre doplnkovú výživu so stravou sa odporúča 1 vak sondovej výživy (≥ 1000 ml, 1000 kcal/deň).

**Není určeno k parenterálnímu (i. v.) podání! / Nie je určené na parenterálne (i. v.) podanie!**

**Složení:** voda, bílkoviny z kravského mléka, isomaltulóza, maltodextrín, inulín, triglyceridy se středně dlouhým řetězcem, řepkový olej, citrónan vápenatý, citrónan draselný, hydrogenfosforečnan hořečnatý, cholin bitartrát, citrónan sodný, fosfát draselný, chlorid sodný, vanilkové aroma, emulgátor E471, barvivo: beta karoten, aroma, L-askorban sodný, DL- $\alpha$ -tokoferyl-acetát, pyrofosforečnan železitý, chlorid chromitý, síran zinečnatý, molybdenan sodný, jodid draselný, nikotinamid, seleničitan sodný, síran manganatý, D-panthothenát vápenatý, retinyl-acetát, kyanokobalamin, thiamin hydrochlorid, D-biotin, cholekalciferol, síran měďnatý, pyridoxin hydrochlorid, kyselina listová, riboflavin, fluorid sodný, fylochinon.

**Zloženie:** voda, bielkoviny z kravského mléka, isomaltulóza, maltodextrín, inulín, triglyceridy so stredne dlhým reťazcom, repkový olej, citrónan vápenatý, citrónan draselný, hydrogenfosforečnan horečnatý, cholin, bitartrát, citrónan sodný, fosfát draselný, chlorid sodný, vanilkové aroma, emulgátor E471, farbivo: beta karotén, aroma, L-askorbát sodný, DL- $\alpha$ -tokoferyl-acetát, pyrofosforečnan železitý, chlorid chromitý, síran zinočnatý, molybdenan sodný, jodid draselný, nikotinamid, seleničitan sodný, síran manganatý, D-pantotenát vápenatý, retinyl-acetát, kyanokobalamin, thiamín hydrochlorid, D-biotín, cholekalciferol, síran meďnatý, pyridoxín hydrochlorid, kyselina listová, riboflavin, fluorid sodný, fylochinón.

## Výživové údaje na 100 ml:

Mínérální látky:	Vitámy:
Na 75,0 mg	Vit. A 115,0 $\mu$ g RE
K 110,0 mg	Vit. D <sub>3</sub> 2,0 $\mu$ g
Cl 59,0 mg	Vit. E 3,0 mg $\alpha$ -TE
Ca 60,0 mg	Vit. K 10,0 $\mu$ g
P 45,0 mg	Thiamin (Vit. B <sub>1</sub> ) 0,3 mg
Mg 20,0 mg	Riboflavin (Vit. B <sub>2</sub> ) 0,3 mg
Stopové látky:	Niacin (Vit. B <sub>3</sub> ) 3,0 mg NE
Fe 2,0 mg	Kys. pantothenová (Vit. B <sub>5</sub> ) 1,0 mg
Zn 1,0 mg	Vit. B <sub>6</sub> 0,3 mg
Cu 220 $\mu$ g	Kys. listová 40,0 $\mu$ g
Mn 0,4 mg	Vit. B <sub>12</sub> 0,6 $\mu$ g
F 0,2 mg	Biotin 6,20 $\mu$ g
Mo 10,0 $\mu$ g	Vit. C 17,0 mg
Se 10,0 $\mu$ g	Jiné:
Cr 10,0 $\mu$ g	Cholin 30,0 mg
I 25,0 $\mu$ g	Osmolarita 330 mOsmol/l

Výživové údaje na 100 ml:	
Energetická hodnota	417 kJ / 100 kcal
Bílkoviny	4,7 g
Sacharidy	11,0 g
- z toho laktóza	< 0,01 g
Tuky	3,6 g
- nasycené mas. kys.	0,3 g
- mononenasycené mast. kys.	2,6 g
- polynenasycené mast. kys.	0,5 g
Vláknina	2,2 g

Výrobce/Výrobca: BOHEMILK, a.s.,  
Podzámečí 385, 517 73 Opočno,  
Česká republika, www.nutrego.cz

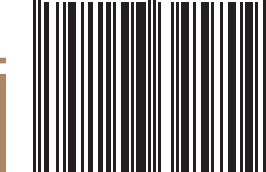


PP

člen skupiny



8 592206 345709



1000 ml

Minimální trvanlivost: datum uvedeno na obale