



nutreGO®

clinical nutrition

FIBRE+

NUTRIČNĚ KOMPLETNÍ TEKUTÁ VÝŽIVA
NUTRIČNĚ KOMPLETNÁ TEKUTÁ VÝŽIVA

s příchutí/příchuť
vanilka

250 ml

DIETNÍ POTRAVINA PRO ZVLÁŠTNÍ LÉKAŘSKÉ ÚČELY
DIETNÍ POTRAVINA NA ZVLÁŠTNĚ LÉKAŘSKÉ ÚČELY

500 ml

www.nutrego.cz



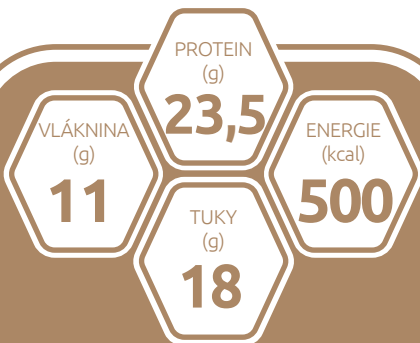
BEZ LEPKU



BEZ LAKTOZY



VYROBENO V ČR



Výživové hodnoty na 500 ml





Potravina pro zvláštní lékařské účely, nutričně kompletní výživa určena k podávání enterální sondou k dietnímu postupu klinické výživy v oblasti podvýživy či v riziku malnutrice související s nemocí. Bez lepku, bez laktózy, s dietární vlákninou z čekanky. Baleno v ochranné atmosféře a sterilováno.

Důležitá upozornění: Preparát pouze pro enterální použití. Možno užívat jako jediný zdroj výživy. Podávat na základě doporučení lékaře nebo osoby kvalifikované v oblasti výživy, farmacie nebo péče o matku a dítě. Sledovat rychlost podávání. Při podávání dětem ve věku od 3 do 6 let je nutno dbát zvýšené opatrnosti. Preparát není vhodný pro děti do 3 let věku.

Potravina na zvláštní lékařské účely, nutričně kompletní výživa určená na podávání enterální sondou k dietnímu postupu klinické výživy v oblasti podvýživy či při riziku malnutrice s úvisiacej s chorobou. Bez lepku, bez laktózy, s dietární vlákninou z čekanky. Balené v ochranné atmosféře a ošetřené sterilizací.

Důležité upozornění: Preparát len na enterálne použitie. Možno užívať ako jediný zdroj výživy. Podávať na základe odporúčania lekára alebo osoby kvalifikovanej v oblasti výživy, farmácie alebo starostlivosti o matku a dieťa. Sledovať rýchlosť podávania. Pri podávaní deťom vo veku od 3 do 6 rokov je nutné dbať na zvýšenú opatrnosť. Preparát nie je vhodný pre deti do 3 rokov veku.

Návod k použití: Před použitím dobře protřepejte, skladujte na suchém a chladném místě, určeno k přímému použití. Nemíchejte s léky. Po otevření ihned spotřebujte, nebo uchovávejte v lednici po dobu max. 24 hod. Nepoužívejte, pokud je vak poškozený, nafouklý, nebo je-li obsah vysrážený.

Návod na použitie: Pred použitím dobre pretrepte, skladujte na suchom a chladnom mieste, určené na priame použitie. Nemiešajte s liekmi. Po otvorení ihneď spotrebujte, alebo uchovávajte v chladničke po dobu max. 24 hod. Nepoužívajte, ak je vak poškodený, nafúknutý, alebo ak je obsah vyzrážaný.

Dávkování: Doporučené dávkování pro celkovou výživu jsou minimálně 3 vaky sondové výživy (≥ 1500 ml, 1500 kcal/den), k doplnkové výživě se stravou je minimálně 1 vak sondové výživy (≥ 500 ml, 500 kcal/den).

Dávkovanie: Odporúčané dávkovanie pre celkovú výživu sú minimálne 3 vaky sondovej výživy (≥ 1500 ml, 1500 kcal/deň), pre doplnkovú výživu so stravou je minimálne 1 vak sondovej výživy (≥ 500 ml, 500 kcal/deň).

Není určeno k parenterálnímu (i. v.) podání/Nie je určené na parenterálne (i. v.) podanie!

Složení: voda, bílkoviny z kravského mléka, isomaltulóza, maltodextrin, inulin, triglyceridy se středně dlouhým řetězcem, řepkový olej, citronan vápenatý, citronan draselný, hydrogenfosforečnan hořečnatý, cholin bitartrát, citronan sodný, fosfát draselný, chlorid sodný, vanilkové aroma, emulgátor E471, barvivo: beta karoten, aroma, L-askorban sodný, DL-α-tokoferyl-acetát, pyrofosforečnan železitý, chlorid chromitý, síran zinečnatý, molybdenan sodný, jodid draselný, nikotinamid, seleničitan sodný, síran manganatý, D-pantothénat vápenatý, retinyl-acetát, kyanokobalamin, thiamin hydrochlorid, D-biotin, cholekalciferol, síran mědnatý, pyridoxin hydrochlorid, kyselina listová, riboflavin, fluorid sodný, fylochinon.

Zloženie: voda, bielkoviny z kravského mlieka, isomaltulóza, maltodextrín, inulín, triglyceridy so stredne dlhým reťazcom, repkový olej, citrónan vápenatý, citrónan draselný,hydrogénfosforečnan horečnatý, cholin bitartrát, citrónan sodný, fosfát draselný, chlorid sodný, vanilkové aroma, emulgátor E471, farbivo: beta karotén, aroma, L-askorban sodný, DL-α-tokoferyl-acetát, pyrofosforečnan železitý, chlorid chromitý, síran zinočnatý, molybdenan sodný, jodid draselný, nikotinamid, seleničitan sodný, síran manganatý, D-pantotenát vápenatý, retinyl-acetát, kyanokobalamin, thiamín hydrochlorid, D-biotín, cholekalciferol, síran meďnatý, pyridoxín hydrochlorid, kyselina listová, riboflavin, fluorid sodný, fylochinón.

Výživové údaje na 100 ml:

Minerální látky:	Vitamíny:	
Na	75,0 mg	Vit. A 115,0 µg RE
K	110,0 mg	Vit. D ₃ 2,0 µg
Cl	59,0 mg	Vit. E 3,0 mg α-TE
Ca	60,0 mg	Vit. K 10,0 µg
P	45,0 mg	Thiamin (Vit. B ₁) 0,3 mg
Mg	20,0 mg	Riboflavin (Vit. B ₂) 0,3 mg
Stopové látky:	Niacin (Vit. B₃)	3,0 mg NE
Fe	2,0 mg	Kys. pantothenová (Vit. B ₅) 1,0 mg
Zn	1,0 mg	Vit. B ₆ 0,3 mg
Cu	220 µg	Kys. listová 40,0 µg
Mn	0,4 mg	Vit. B ₁₂ 0,6 µg
F	0,2 mg	Biotin 6,20 µg
Mo	10,0 µg	Vit. C 17,0 mg
Se	10,0 µg	Jiné:
Cr	10,0 µg	Cholin 30,0 mg
I	25,0 µg	Osmolarita 330 mOsmol/l

Výživové údaje na 100 ml:	
Energetická hodnota	417 kJ / 100 kcal
Bílkoviny	4,7 g
Sacharidy	11,0 g
- z toho laktóza	< 0,01 g
Tuky	3,6 g
- nasycené mas. kys.	0,3 g
- mononenasycené mast. kys.	2,6 g
- polynenasycené mast. kys.	0,5 g
Vláknina	2,2 g



Výrobce/Výrobca: BOHEMILK, a.s., Podzámčf 385, 517 73 Opocno, Česká republika, www.nutrego.cz

500 ml



Minimální trvanlivost: datum uvedeno na obale

