


nutrego
clinical nutrition

RENAL

VYSOKOENERGETICKÁ NUTRIČNĚ
KOMPLETNÍ TEKUTÁ VÝŽIVA

s příchutí
čokoláda

200 ml



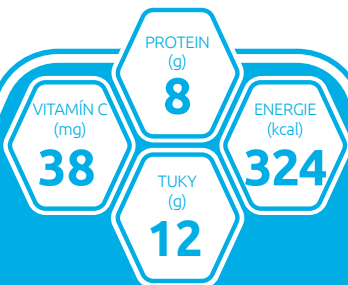
BEZ LEPKU



BEZ LAKTOZY



VYROBENO V ČR



Výživové hodnoty na 200 ml

Určeno k přímému použití. Po otevření spotřebujte do 24 hod.
Ošetřeno UHT. Skladujte na suchém a chladném místě.

Upozornění: určeno pouze k enterálnímu použití, není určeno pro parenterální podávání. Potravina musí být používána na základě doporučení lékaře nebo osoby kvalifikované v oblasti výživy lidí. Při podávání dětem 3-6 let je nutno dbát zvýšené opatrnosti. Nutné dodržovat pitný režim.

Dávkování: Jako doplněk běžné stravy 1-2 balení denně, 4-5 balení denně jako jediný zdroj výživy, pokud jinak neurčí lékař nebo kvalifikovaný pracovník v oblasti klinické výživy. Pijte pomalu.

Určeno k dietnímu postupu při podvýživě související s nemocí a k dietnímu režimu pro pacienty neléčené dialýzou s chronickou nebo akutní renální insuficiencí bez známek hyperkalemie při současné a nebo hrozící podvýživě. Neobsahuje lepek. Klinicky bez laktózy. S nízkým obsahem sodíku.

Složení: voda, fruktózo-glukózový sirup, maltodextrin, řepkový olej, bílkoviny z kravského mléka, kakový prášek se sníženým obsahem tuku, čokoládové aroma, citrónan vápenatý, citrónan draselný, fosfát draselný, cholin bitartrát, hydrogendifosforečnan hořečnatý, citrónan sodný, chlorid sodný, emulgátor E 471, aroma, L-askorban sodný, pyrofosforečnan železitý, DL- α -tokoferyl-acetát, chlorid chromitý, síran zinečnatý, molybdenan sodný, nikotinamid, jodid draselný, seleničitan sodný, síran manganatý, retinyl-acetát, D-panthothenát vápenatý, síran měďnatý, D-biotin, cholekalciferol, kyselina listová, kyanokobalamin, thiamin hydrochlorid, pyridoxin hydrochlorid, fluorid sodný, riboflavin, fylochinon.

Výživové údaje na 100 ml:

Minerální látky:		Vitamíny:		Výživové údaje na 100 ml:	
Na	50,0 mg	Vit. A	188,0 μ g RE	Energetická hodnota	690 kJ / 162 kcal
K	132,0 mg	Vit. D ₃	1,3 μ g	Bílkoviny	4,0 g
Cl	50,0 mg	Vit. E	2,3 mg α -TE	Sacharidy	23,0 g
Ca	59,0 mg	Vit. K	10,0 μ g	- z toho cukry	11,0 g
P	50,0 mg	Thiamin (Vit. B ₁)	0,29 mg	- z toho laktóza	< 0,01 g
Mg	13,0 mg	Riboflavin (Vit. B ₂)	0,32 mg	Tuky	6,0 g
Stopové látky:		Niacin (Vit. B ₃)	3,4 mg NE	- z toho nas. mas. kys.	4,0 g
Fe	3,0 mg	Kys. pantothenová (Vit. B ₅)	1,0 mg		
Zn	2,3 mg	Vit. B ₆	0,33 mg		
Cu	0,34 mg	Kys. listová	50,0 μ g		
Mn	0,63 mg	Vit. B ₁₂	0,39 μ g		
F	0,19 mg	Biotin	7,5 μ g		
Mo	19,0 μ g	Vit. C	19,0 mg		
Se	11,0 μ g	Jiné:			
Cr	13,0 μ g	Cholin	69,0 mg		
I	25,0 μ g	Osmolarita	680 mOsmol/l		



člen skupiny



8 592206 345976



Výrobce: BOHEMILK a.s., Podzámčů 385,
517 73 Opočno, Česká republika, www.nutrego.cz
Minimální trvanlivost: datum uvedeno na obale

200 ml