



nutrego

clinical nutrition

750 ml

500 ml

# RENAL

VYSOKOENERGETICKÁ KOMPLETNÍ TEKUTÁ VÝŽIVA  
VYSOKOENERGETICKÁ KOMPLETNÍ TEKUTÁ VÝŽIVA

s příchutí/příchuť  
**čokoláda**

**1000 ml**

DIETNÍ POTRAVINA PRO ZVLÁŠTNÍ LÉKAŘSKÉ ÚČELY  
DIÉTNA POTRAVINA NA ZVLÁŠTNE LEKÁRSKE ÚČELY

[www.nutrego.cz](http://www.nutrego.cz)

250 ml

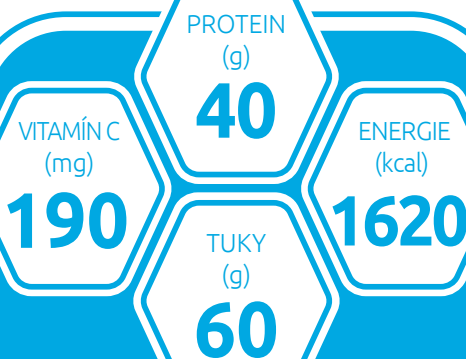
BEZ LEPKU



BEZ LAKTÓZY



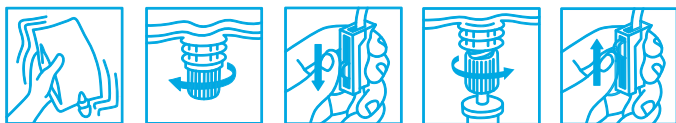
VYROBENO V ČR



Výživové hodnoty na 1000 ml

# nutrego® RENAL

clinical nutrition



Nutrego RENAL je vysokoenergetická nutrične kompletní tekutá výživa. Potravina pro zvláštní lékařské účely. Určeno k podávání enterální sondou k dietnímu postupu klinické výživy v oblasti podvýživy či v riziku malnutrice. Bez lepku. Bez laktózy. S nízkým obsahem sodíku. K dietnímu režimu pro pacienty neléčené dialýzou s chronickou nebo akutní renální insuficiencí bez známek hyperkalemie při současné a nebo hrozící podvýživě. Baleno v ochranné atmosféře. Ošetřeno UHT

Důležitá upozornění: Preparát pouze pro enterální použití. Možno užívat jako jediný zdroj výživy. Podávat na základě doporučení lékaře nebo osoby kvalifikované v oblasti výživy, farmacie nebo péče o matku a dítě. Sledovat rychlost podávání. Při podávání dětem ve věku od 3 do 6 let je nutno dbát zvýšené opatrnosti. Preparát není vhodný pro děti do 3 let věku.

Nutrego RENAL je vysokoenergetická nutrične kompletná tekutá výživa. Potravina na zvláštní lékařské účely. Určená na podávání enterální sondou k dietnímu postupu klinické výživy v oblasti podvýživy či při riziku malnutrice. Bez lepku, bez laktózy. S nízkým obsahem sodíka. K dietnímu režimu pro pacienty neléčené dialýzou s chronickou nebo akutní renální insuficiencí bez známek hyperkalemie při současné nebo hrozící podvýživě. Balené v ochranné atmosféře a ošetřené sterilizací.

Důležitá upozornění: Preparát len na enterálne použitie. Možno užívať ako jediný zdroj výživy. Podávať na základe odporúčania lekára alebo osoby kvalifikovanej v oblasti výživy, farmácie alebo starostlivosti o matku a dieťa. Sledovať rýchlosť podávania. Pri podávaní deťom vo veku od 3 do 6 rokov je nutné dbať na zvýšenú opatrnosť. Preparát nie je vhodný pre deti do 3 rokov veku.

**Návod k použití:** Před použitím dobře protřepejte, skladujte na suchém a chladném místě, určeno k přímému použití. Nemíchejte s léky. Po otevření ihned spotřebujte nebo uchovávejte v ledničce po dobu max. 24 hod. Nepoužívejte, pokud je vak poškozený, nafouklý, nebo je-li obsah vysrážený.

**Návod na použitie:** Pred použitím dobre pretrepte, skladujte na suchom a chladnom mieste, určené na priame použitie. Nemiešajte s liekmi. Po otvorení ihneď spotrebujte, alebo uchovávajte v chladničke po dobu max. 24 hod. Nepoužívajte, ak je vak poškodený, nafúknutý, alebo ak je obsah vyzrážaný.

**Dávkování:** Doporučené dávkování pro celkovou výživu je minimálně 1 vak sondové výživy (≥ 1000 ml, 1620 kcal/den), k doplňkové výživě se stravou je minimálně 0,5 - 1 vak sondové výživy (≥ 500-1000 ml, 810 kcal/den).

**Dávkovanie:** Odporúčané dávkovanie pre celkovú výživu je minimálne 1 vak sondovej výživy (≥ 1000 ml, 1620 kcal/deň), ako doplnkovú výživu so stravou je možné použiť 0,5 - 1 vak sondovej výživy (≥ 500-1000 ml, 810 kcal/deň).

**Není určeno k parenterálnímu (i. v.) podání / Nie je určené na parenterálne (i. v.) podanie!**

**Složení:** voda, glukózový sirup, maltodextrin, řepkový olej, bílkoviny z kravského mléka, kakaový prášek se sníženým obsahem tuku, čokoládové aroma, citrónan vápenatý, citrónan draselný, fosfát draselný, cholin bitartrát, hydrogenfosforečnan hořečnatý, citrónan sodný, chlorid sodný, emulgátor E 471, aroma, L-askorbát sodný, pyrofosforečnan železitý, DL- $\alpha$ -tokoferyl-acetát, chlorid chromitý, síran zinečnatý, molybdenan sodný, nikotinamid, jodid draselný, seleničitan sodný, síran manganatý, retinyl-acetát, D-pantothénát vápenatý, síran měďnatý, D-biotin, cholekalcerol, kyselina listová, kyanokobalamin, thiamin hydrochlorid, pyridoxin hydrochlorid, fluorid sodný, riboflavin, fylochinon.

**Zloženie:** voda, glukózový sirup, maltodextrín, repkový olej, bielkoviny z kravského mlieka, kakaový prášok so zníženým obsahom tuku, čokoládové aroma, citrónan vápenatý, citrónan draselný, fosfát draselný, cholin bitartrát, hydrogenfosforečnan hořečnatý, citrónan sodný, chlorid sodný, emulgátor E471, aroma, L-askorbát sodný, pyrofosforečnan železitý, DL- $\alpha$ -tokoferyl-acetát, chlorid chromitý, síran zinečnatý, molybdenan sodný, nikotinamid, jodid draselný, seleničitan sodný, síran manganatý, retinyl-acetát, D-pantotenát vápenatý, síran meďnatý, D-biotín, cholekalcerol, kyselina listová, kyanokobalamin, tiamín hydrochlorid, pyridoxin hydrochlorid, fluorid sodný, riboflavin, fylochinón

## Výživové údaje na 100 ml:

Minerální látky:	Vitamíny:
Na 50,0 mg	Vit. A 188,0 $\mu$ g RE
K 132,0 mg	Vit. D <sub>3</sub> 1,3 $\mu$ g
Cl 50,0 mg	Vit. E 2,3 mg $\alpha$ -TE
Ca 59,0 mg	Vit. K 10,0 $\mu$ g
P 50,0 mg	Thiamin (Vit. B <sub>1</sub> ) 0,29 mg
Mg 13,0 mg	Riboflavin (Vit. B <sub>2</sub> ) 0,32 mg
<b>Stopové látky:</b>	Niacin (Vit. B <sub>3</sub> ) 3,4 mg NE
Fe 3,0 mg	Kys. pantothenová (Vit. B <sub>5</sub> ) 1,0 mg
Zn 2,3 mg	Vit. B <sub>6</sub> 0,33 mg
Cu 340 $\mu$ g	Kys. listová 50,0 $\mu$ g
Mn 0,63 mg	Vit. B <sub>12</sub> 0,39 $\mu$ g
F 0,19 mg	Biotin 7,5 $\mu$ g
Mo 19,0 $\mu$ g	Vit. C 19,0 mg
Se 11,0 $\mu$ g	Jiné:
Cr 13,0 $\mu$ g	Cholin 69,0 mg
I 25,0 $\mu$ g	Osmolarita 680 mOsmol/l

Výživové údaje na 100 ml:	
Energetická hodnota	690 kJ / 162 kcal
Bílkoviny	4,0 g
Sacharidy	23,0 g
- z toho cukry	11,0 g
- z toho laktóza	<0,01 g
Tuky (0,0 En%)	6,0 g
- z toho nas. mas. kys.	4,0 g
Vláknina	0,0 g

Výrobce: BOHEMILK a.s., Podzáhmí 385, 517 73 Opočno, Česká republika, www.nutrego.cz

Minimální trvanlivost: datum uvedeno na obale



člen skupiny



8 592206 345549