



nutrego

clinical nutrition

750 ml

500 ml

RENAL

VYSOKOENERGETICKÁ KOMPLETNÍ TEKUTÁ VÝŽIVA
VYSOKOENERGETICKÁ KOMPLETNÍ TEKUTÁ VÝŽIVA

s příchutí/příchuť
neutral

1000 ml

DIETNÍ POTRAVINA PRO ZVLÁŠTNÍ LÉKAŘSKÉ ÚČELY
DIÉTNA POTRAVINA NA ZVLÁŠTNE LEKÁRSKE ÚČELY

www.nutrego.cz

250 ml

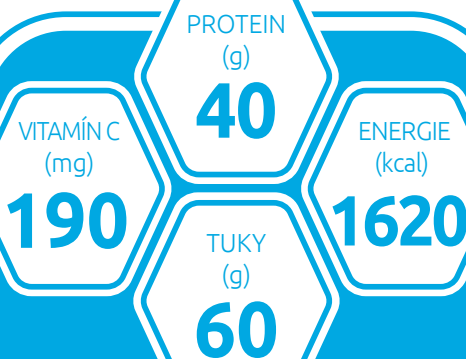
BEZ LEPKU



BEZ LAKTÓZY



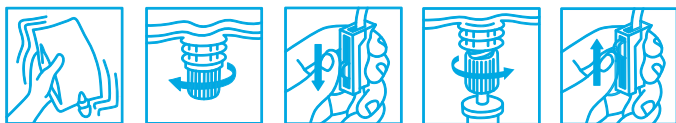
VYROBENO V ČR



Výživové hodnoty na 1000 ml

nutrego® RENAL

clinical nutrition



Nutrego RENAL je vysokoenergetická nutričně kompletní tekutá výživa. Potravina pro zvláštní lékařské účely. Určeno k podávání enterální sondou k dietnímu postupu klinické výživy v oblasti podvýživy či v riziku malnutrice. Bez lepku. Bez laktózy. S nízkým obsahem sodíku. K dietnímu režimu pro pacienty neléčené dialýzou s chronickou nebo akutní renální insuficiencí bez známek hyperkalemie při současné a nebo hroziící podvýživě. Baleno v ochranné atmosféře. Ošetřeno UHT

Důležitá upozornění: Preparát pouze pro enterální použití. Možno užívat jako jediný zdroj výživy. Podávat na základě doporučení lékaře nebo osoby kvalifikované v oblasti výživy, farmacie nebo péče o matku a dítě. Sledovat rychlost podávání. Při podávání dětem ve věku od 3 do 6 let je nutno dbát zvýšené opatrnosti. Preparát není vhodný pro děti do 3 let věku.

Nutrego RENAL je vysokoenergetická nutričně kompletná tekutá výživa. Potravina na zvláštní lékařské účely. Určená na podávání enterální sondou k dietnímu postupu klinické výživy v oblasti podvýživy či při riziku malnutrice. Bez lepku, bez laktózy. S nízkým obsahem sodíka. K dietnímu režimu pro pacienty neléčené dialýzou s chronickou nebo akutní renální insuficiencí bez známek hyperkalemie při současné nebo hroziící podvýživě. Balené v ochranné atmosféře a ošetřené sterilizací.

Důležitá upozornění: Preparát len na enterálne použitie. Možno užívať ako jediný zdroj výživy. Podávať na základe odporúčania lekára alebo osoby kvalifikovanej v oblasti výživy, farmácie alebo starostlivosti o matku a dieťa. Sledovať rýchlosť podávania. Pri podávaní deťom vo veku od 3 do 6 rokov je nutné dbať na zvýšenú opatrnosť. Preparát nie je vhodný pre deti do 3 rokov veku.

Návod k použití: Před použitím dobře protřepejte, skladujte na suchém a chladném místě, určeno k přímému použití. Nemíchejte s léky. Po otevření ihned spotřebujte nebo uchovávejte v ledničce po dobu max. 24 hod. Nepoužívejte, pokud je vak poškozený, nafouklý, nebo je-li obsah vysrážený.

Návod na použitie: Pred použitím dobre pretrepte, skladujte na suchom a chladnom mieste, určené na priame použitie. Nemiešajte s liekmi. Po otvorení ihneď spotrebujte, alebo uchovávajte v chladničke po dobu max. 24 hod. Nepoužívajte, ak je vak poškodený, nafúknutý, alebo ak je obsah vysrážaný.

Dávkování: Doporučené dávkování pro celkovou výživu je minimálně 1 vak sondové výživy (≥ 1000 ml, 1620 kcal/den), k doplňkové výživě se stravou je minimálně 0,5 - 1 vak sondové výživy (≥ 500-1000 ml, 810 kcal/den).

Dávkovanie: Odporúčané dávkovanie pre celkovú výživu je minimálne 1 vak sondovej výživy (≥ 1000 ml, 1620 kcal/deň), ako doplnkovú výživu so stravou je možné užiť 0,5 - 1 vak sondovej výživy (≥ 500-1000 ml, 810 kcal/deň).

Není určeno k parenterálnímu (i. v.) podání / Nie je určené na parenterálne (i. v.) podanie!

Složení: voda, glukózový sirup, maltodextrin, řepkový olej, bílkoviny z kravského mléka, citrónan vápenatý, citrónan draselný, fosfát draselný, cholin bitartrát, hydrogenfosforečnan hořečnatý, citrónan sodný, chlorid sodný, emulgátor E 471, aroma, L-askorban sodný, pyrofosforečnan železitý, DL- α -tokoferyl-acetát, chlorid chromitý, síran zinečnatý, molybdenan sodný, nikotinamid, jodid draselný, seleničitan sodný, síran manganatý, retinyl-acetát, D-pantothenát vápenatý, síran mědnatý, D-biotin, cholekalciferol, kyselina listová, kyanokobalamin, thiamin hydrochlorid, pyridoxin hydrochlorid, fluorid sodný, riboflavin, fylochinon.

Zloženie: voda, glukózový sirup, maltodextrín, repkový olej, bielkoviny z kravského mlieka, citrónan vápenatý, citrónan draselný, fosfát draselný, cholin bitartrát, hydrogénfosforečnan horečnatý, citrónan sodný, chlorid sodný, emulgátor E471, aróma, L-askorbát sodný, pyrofosforečnan železitý, DL- α -tokoferyl-acetát, chlorid chromitý, síran zinočnatý, molybdenan sodný, nikotinamid, jodid draselný, seleničitan sodný, síran manganatý, retinyl-acetát, D-pantotenát vápenatý, síran mednatý, D-biotín, cholekalciferol, kyselina listová, kyanokobalamin, tiamín hydrochlorid, pyridoxín hydrochlorid, fluorid sodný, riboflavin, fylochinón

Výživové údaje na 100 ml:

Minerální látky:	Vitamíny:		
Na	50,0 mg	Vit. A	188,0 µg RE
K	132,0 mg	Vit. D ₃	1,3 µg
Cl	50,0 mg	Vit. E	2,3 mg α -TE
Ca	59,0 mg	Vit. K	10,0 µg
P	50,0 mg	Thiamin (Vit. B ₁)	0,29 mg
Mg	13,0 mg	Riboflavin (Vit. B ₂)	0,32 mg
Stopové látky:		Niacin (Vit. B ₃)	3,4 mg NE
Fe	3,0 mg	Kys. pantothenová (Vit. B ₅)	1,0 mg
Zn	2,3 mg	Vit. B ₆	0,33 mg
Cu	340 µg	Kys. listová	50,0 µg
Mn	0,63 mg	Vit. B ₁₂	0,39 µg
F	0,19 mg	Biotin	7,5 µg
Mo	19,0 µg	Vit. C	19,0 mg
Se	11,0 µg	Jiné:	
Cr	13,0 µg	Cholin	69,0 mg
I	25,0 µg	Osmolarita	680 mOsmol/l

Výživové údaje na 100 ml:	
Energetická hodnota	690 kJ / 162 kcal
Bílkoviny	4,0 g
Sacharidy	23,0 g
- z toho cukry	11,0 g
- z toho laktóza	<0,01 g
Tuky (0,0 En%)	6,0 g
- z toho nas. mas. kys.	4,0 g
Vláknina	0,0 g

Výrobce: BOHEMILK a.s., Podzámkí 385, 517 73 Opočno, Česká republika, www.nutrego.cz

Minimální trvanlivost: datum uvedeno na obale



člen skupiny



8 592206 345495