

  
**nutrego**  
clinical nutrition

# RENAL

VYSOKOENERGETICKÁ KOMPLETNÍ TEKUTÁ VÝŽIVA / VYSOKOENERGETICKÁ KOMPLETNÁ TEKUTÁ VÝŽIVA

s příchutí/příchuť  
**čokoláda**

DIETNÍ POTRAVINA PRO ZVLÁŠTNÍ LÉKÁRSKÉ ÚČELY / DIETNÁ POTRAVINA NA ZVLÁŠTNÍ LÉKÁRSKÉ ÚČELY

**500 ml**

[www.nutrego.cz](http://www.nutrego.cz)

VITAMÍN C  
(mg)

**95**

PROTEIN  
(g)

**20**

ENERGIE  
(kcal)

**810**

TUKY  
(g)

**30**

Výživové hodnoty na 500 ml



BEZ LEPKU

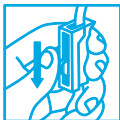


BEZ LAKTÓZY



VYROBENO V ČR

**250 ml**



**Nutrego RENAL je vysokoenergetická nutriční kompletní tekutá výživa. Potravinou pro zvláštní lékařské účely. Určeno k podávání enterální sondou k dietnímu postupu klinické výživy v oblasti podvýživy či v riziku malnutrice. Bez lepek, bez laktózy. S nízkým obsahem sodíku. K dietnímu režimu pro pacienty neléčené dialýzou s chronickou nebo akutní renální insuficiencí bez známek hyperkalemie při současné a nebo hroziící podvýživě. Baleno v ochranné atmosféře. Ošetřeno UHT.**

Důležitá upozornění: Preparát pouze pro enterální použití. Možno užívat jako jediný zdroj výživy. Podávat na základě doporučení lékaře nebo osoby kvalifikované v oblasti výživy, farmacie nebo péče o matku a dítě. Sledovat rychlost podávání. Při podávání dětem ve věku od 3 do 6 let je nutno dbát zvýšené opatrnosti. Preparát není vhodný pro děti do 3 let věku.

**Nutrego RENAL je vysokoenergetická nutriční kompletní tekutá výživa. Potravinou na zvláštní lékařské účely. Určená na podávání enterální sondou k dietnímu postupu klinické výživy v oblasti podvýživy či při riziku malnutrice. Bez lepek, bez laktózy. S nízkým obsahem sodíku. K dietnímu režimu pro pacientov neléčencích dialýzou s chronickou alebo akutnou renálnou insuficienciou bez známok hyperkalémie pri súčasnej alebo hroziacej podvýživě. Balené v ochranné atmosfére a ošetrené sterilizáciou.**

Důležitá upozornění: Preparát len na enterálne použitie. Možno užívať ako jediný zdroj výživy. Podávať na základe odporúčania lekára alebo osoby kvalifikovanej v oblasti výživy, farmácie alebo starostlivosti o matku a dieťa. Sledovať rýchlosť podávania. Pri podávaní deťom vo veku od 3 do 6 rokov je nutné dbať na zvýšenú opatrnosť. Preparát nie je vhodný pre deti do 3 rokov veku.

**Návod k použití:** Před použitím dobře protřepejte, skladujte na suchém a chladném místě, určeno k přímému použití. Nemíchejte s léky. Po otevření ihned spotřebujte nebo uchovávejte v lednicice po dobu max. 24 hod. Nepoužívejte, pokud je vak poškozený, nafouklý, nebo je-li obsah vysrážený.

**Návod na použití:** Pred použitím dobre pretrepte, skladujte na suchom a chladnom mieste, určené na priame použitie. Nemiešajte s liekmi. Po otvorení ihneď spotrebujte, alebo uchovávajte v chladničke po dobu max. 24 hod. Nepoužívajte, ak je vak poškodený, nafúknutý, alebo ak je obsah vysrážaný.

**Dávkování:** Doporučené dávkování pro celkovou výživu jsou minimálně 2 - 3 vaky sondové výživy (≥ 1000 - 1500 ml, 1620 - 2430 kcal/den), k doplňkové výživě se stavou je minimálně 1 vak sondové výživy (≥ 500 ml, 810 kcal/den).

**Dávkovanie:** Odporúčané dávkovanie pre celkovú výživu sú minimálne 2-3 vaky sondovej výživy (≥ 1000 - 1500 ml, 1620 - 2430 kcal/deň), pre doplnkovú výživu so stavou je minimálne 1 vak sondovej výživy (≥ 500 ml, 810 kcal/deň).

#### Není určeno k parenterálnímu (i. v.) podání/Nie je určené na parenterálne (i. v.) podanie!

**Složení:** voda, glukózový sirup, maltodextrin, řepkový olej, bílkoviny z kravského mléka, kakaový prášek se sníženým obsahem tuku, čokoládové aroma, citrónan vápenatý, citrónan draselný, fosfat draselný, cholin bitartrát, hydrogēnsforečan hořčičný, citrónan sodný, chlorid sodný, emulgátor E 471, aroma, L-askorban sodný, pyrofosforečan železitý, DL-α-tokoferyl-acetát, chlorid chromitý, sírán zinečnatý, molybdenan sodný, nikotinamid, jodid draselný, seleničitan sodný, sírán manganatý, retinyl-acetát, D-panthothénat vápenatý, sírán mednatý, D-biotin, cholekalciferol, kyselina listová, kyanokobalamin, thiamin hydrochlorid, pyridoxin hydrochlorid, fluorid sodný, riboflavin, fylochinon.

#### Výživové údaje na 100 ml:

Minerální látky:	Vitamíny:	
Na 50,0 mg	Vit. A	188,0 µg RE
K 132,0 mg	Vit. D <sub>2</sub>	1,3 µg
Cl 50,0 mg	Vit. E	2,3 mg α-TE
Ca 59,0 mg	Vit. K	10,0 µg
P 50,0 mg	Thiamin (Vit. B <sub>1</sub> )	0,29 mg
Mg 13,0 mg	Riboflavin (Vit. B <sub>2</sub> )	0,32 mg
<b>Stopové látky:</b>	<b>Niacin (Vit. B<sub>3</sub>)</b>	<b>3,4 mg NE</b>
Fe 3,0 mg	Kys. pantothenová (Vit. B <sub>5</sub> )	1,0 mg
Zn 2,3 mg	Vit. B <sub>6</sub>	0,33 mg
Cu 340 µg	Kys. listová	50,0 µg
Mn 0,63 mg	Vit. B <sub>12</sub>	0,39 µg
F 0,19 mg	Biotin	7,5 µg
Mo 19,0 µg	Vit. C	19,0 mg
Se 11,0 µg	Jiné:	
Cr 13,0 µg	Cholin	69,0 mg
I 25,0 µg	Osmolarita	680 mOsmol/l

#### Výživové údaje na 100 ml:

<b>Energetická hodnota 690 kJ / 162 kcal</b>
<b>Bílkoviny 4,0 g</b>
<b>Sacharidy 23,0 g</b>
- z toho cukry 11,0 g
- z toho laktóza <0,01 g
<b>Tuky (0,0 En%) 6,0 g</b>
- z toho nas. mas. kys. 4,0 g
<b>Vláknina 0,0 g</b>

**Zloženie:** voda, glukózový sirup, maltodextrin, repkový olej, bielkoviny z kravského mlieka, kakaový prášok so zníženým obsahom tuku, čokoládové aroma, citrónan vápenatý, citrónan draselný, fosfat draselný, cholin bitartrát, hydrogēnsforečan hořčičný, citrónan sodný, chlorid sodný, emulgátor E471, aroma, L-askorban sodný, pyrofosforečan železitý, DL-α-tokoferyl-acetát, chlorid chromitý, sírán zinečnatý, molybdenan sodný, nikotinamid, jodid draselný, seleničitan sodný, sírán manganatý, retinyl-acetát, D-pantoténat vápenatý, sírán mednatý, D-biotin, cholekalciferol, kyselina listová, kyanokobalamin, thiamin hydrochlorid, pyridoxin hydrochlorid, fluorid sodný, riboflavin, fylochinon

**Minimální trvanlivost:  
datum uvedeno na obale**

