


nutrego
clinical nutrition

RENAL

VYSOKOENERGETICKÁ KOMPLETNÍ TEKUTÁ VÝŽIVA / VYSOKOENERGETICKÁ KOMPLETNÍ TEKUTÁ VÝŽIVA

s příchutí/příchuť
neutral

DIETNÍ POTRAVINA PRO ZVLÁŠTNÍ LÉKÁRSKÉ ÚČELY / DIETNÍ POTRAVINA NA ZVLÁŠTNÍ LÉKÁRSKÉ ÚČELY

500 ml

www.nutrego.cz

VITAMÍN C
(mg)

95

PROTEIN
(g)

20

ENERGIE
(kcal)

810

TUKY
(g)

30

Výživové hodnoty na 500 ml



BEZ LEPKU

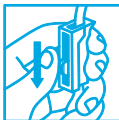


BEZ LAKTÓZY



VYROBENO V ČR

250 ml



Nutrego RENAL je vysokoenergetická nutriční kompletní tekutá výživa. Potravinou pro zvláštní lékařské účely. Určeno k podávání enterální sondou k dietnímu postupu klinické výživy v oblasti podvýživy či v riziku malnutrice. Bez lepek, bez laktózy. S nízkým obsahem sodíku. K dietnímu režimu pro pacienty neléčené dialýzou s chronickou nebo akutní renální insuficiencí bez známek hyperkalemie při současné a nebo hrozící podvýživě. Baleno v ochranné atmosféře. Ošetřeno UHT.

Důležitá upozornění: Preparát pouze pro enterální použití. Možno užívat jako jediný zdroj výživy. Podávat na základě doporučení lékaře nebo osoby kvalifikované v oblasti výživy, farmacie nebo péče o matku a dítě. Sledovat rychlost podávání. Při podávání dětem ve věku od 3 do 6 let je nutno dbát zvýšené opatrnosti. Preparát není vhodný pro děti do 3 let věku.

Nutrego RENAL je vysokoenergetická nutriční kompletní tekutá výživa. Potravinou na zvláštní lékařské účely. Určená na podávání enterální sondou k dietnímu postupu klinické výživy v oblasti podvýživy či při riziku malnutrice. Bez lepek, bez laktózy. S nízkým obsahem sodíku. K dietnímu režimu pro pacientov neléčených dialýzou s chronickou alebo akutnou renálnou insuficienciou bez známk hyperkalemie pri súčasnej alebo hroziacej podvýživě. Balené v ochranné atmosfére a ošetrené sterilizáciou.

Důležitá upozornění: Preparát len na enterálne použitie. Možno užívať ako jediný zdroj výživy. Podávať na základe odporúčania lekára alebo osoby kvalifikovanej v oblasti výživy, farmácie alebo starostlivosti o matku a dieťa. Sledovať rýchlosť podávania. Pri podávaní deťom vo veku od 3 do 6 rokov je nutné dbať na zvýšenú opatrnosť. Preparát nie je vhodný pre deti do 3 rokov veku.

Návod k použití: Před použitím dobře protřeptejte, skladujte na suchém a chladném místě, určeno k přímému použití. Nemíchejte s léky. Po otevření ihned spotřebujte nebo uchovávejte v lednicike po dobu max. 24 hod. Nepoužívejte, pokud je vak poškozený, nafouklý, nebo je-li obsah vyzržený.

Návod na použitie: Pred použitím dobre pretrepte, skladujte na suchom a chladnom mieste, určené na priame použitie. Nemiešajte s liekmi. Po otvorení ihneď spotrebujte, alebo uchovávajte v chladničke po dobu max. 24 hod. Nepoužívajte, ak je vak poškodený, nafúknutý, alebo ak je obsah vyzržený.

Dávkování: Doporučené dávkování pro celkovou výživu jsou minimálně 2 - 3 vaky sondové výživy (≥ 1000-1500 ml, 1620 - 2430 kcal/den), k doplňkové výživě se stravou je minimálně 1 vak sondové výživy (≥ 500 ml, 810 kcal/den).

Dávkovanie: Odporúčané dávkovanie pre celkovú výživu sú minimálne 2-3 vaky sondovej výživy (≥ 1000-1500 ml, 1620 - 2430 kcal/deň), pre doplnkovú výživu so stravou je minimálne 1 vak sondovej výživy (≥ 500 ml, 810 kcal/deň).

Není určeno k parenterálnímu (i. v.) podání/Nie je určené na parenterálne (i. v.) podanie

Složení: voda, glukózový sirup, maltodextrin, repkový olej, bílkoviny z krávkého mléka, citrónan vápenatý, citrónan draselný, fosfat draselný, cholin bitartrát, hydrogénéfosforečnan hořečnatý, citrónan sodný, chlorid sodný, emulgátor E 471, aroma, L-askorban sodný, pyrofosforečnan železitý, DL- α -tokoferyl-acetát, chlorid chromitý, síran zinečnatý, molybdenan sodný, nikotinamid, jodid draselný, seleničnan sodný, síran manganatý, retniln-acetát, D-panthothenát vápenatý, síran mědnatý, D-biotin, cholekalciferol, kyselina listová, kyanokobalamin, thiamin hydrochlorid, pyridoxin hydrochlorid, fluorid sodný, riboflavin, fylochinon.

Výživové údaje na 100 ml:

Minerální látky:	Vitamíny:	
Na	Vit. A	188,0 µg RE
K	Vit. D ₃	1,3 µg
Cl	Vit. E	2,3 mg α -TE
Ca	Vit. K	10,0 µg
P	Thiamin (Vit. B ₁)	0,29 mg
Mg	Riboflavin (Vit. B ₂)	0,32 mg
Stopové látky:	Niacin (Vit. B ₃)	3,4 mg NE
Fe	Kys. pantothenová (Vit. B ₅)	1,0 mg
Zn	Vit. B ₆	0,33 mg
Cu	Kys. listová	50,0 µg
Mn	Vit. B ₁₂	0,39 µg
F	Biotin	7,5 µg
Mo	Vit. C	19,0 mg
Se	Jiné:	
Cr	Cholin	69,0 mg
I	Osmolarita	680 mOsmol/l

Výživové údaje na 100 ml:	
Energetická hodnota	690 kJ / 162 kcal
Bílkoviny	4,0 g
Sacharidy	23,0 g
- z toho cukry	11,0 g
- z toho laktóza	<0,01 g
Tuky (0,0 En%)	6,0 g
- z toho nas. mas. kys.	4,0 g
Vláknina	0,0 g

Zložení: voda, glukózový sirup, maltodextrin, repkový olej, bílkoviny z krávkého mléka, citrónan vápenatý, citrónan draselný, fosfat draselný, cholin bitartrát, hydrogénéfosforečnan hořečnatý, citrónan sodný, chlorid sodný, emulgátor E471, aroma, L-askorban sodný, pyrofosforečnan železitý, DL- α -tokoferyl-acetát, chlorid chromitý, síran zinečnatý, molybdenan sodný, nikotinamid, jodid draselný, seleničnan sodný, síran manganatý, retniln-acetát, D-panthothenát vápenatý, síran mědnatý, D-biotin, cholekalciferol, kyselina listová, kyanokobalamin, thiamin hydrochlorid, pyridoxin hydrochlorid, fluorid sodný, riboflavin, fylochinon

**Minimální trvanlivost:
datum uvedeno na obale**

