



nutrego
clinical nutrition

750 ml

500 ml

250 ml

DIA

VYSOKOENERGETICKÁ KOMPLETNÍ TEKUTÁ VÝŽIVA
VYSOKOENERGETICKÁ KOMPLETNÁ TEKUTÁ VÝŽIVA

s příchutí/příchuť
neutral

1000 ml

DIETNÍ POTRAVINA PRO ZVLÁŠTNÍ LÉKAŘSKÉ ÚČELY
DIETNÁ POTRAVINA NA ZVLÁŠTNĚ LÉKAŘSKÉ ÚČELY

www.nutrego.cz

BEZ LEPKU



BEZ LAKTÓZY



VYROBENO V ČR



VITAMÍN C
(mg)

170

PROTEIN
(g)

50

ENERGIE
(kcal)

1020

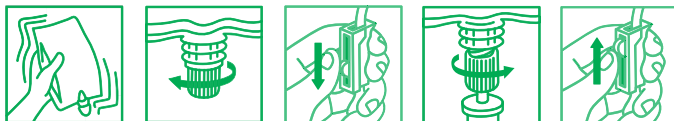
TUKY
(g)

37

Výživové hodnoty na 1000 ml

nutrego[®] DIA

clinical nutrition



Potravina pro zvláštní lékařské účely, nutričně kompletní výživa určená k podávání enterální sondou k dietnímu postupu klinické výživy v oblasti podvýživy či v riziku malnutrice. Pro pacienty s onemocněním diabetes mellitus nebo hyperglykémii. S nízkým glykemickým indexem, bez lepků, s vlákninou, s cukry a sladidly. Baleno v ochranné atmosféře a ošetřeno UHT.

Důležitá upozornění: Preparát pouze pro enterální použití. Možno užívat jako jediný zdroj výživy. Podávat na základě doporučení lékaře nebo osoby kvalifikované v oblasti výživy, farmacie nebo péče o matku a dítě. Sledovat rychlost podávání. Při podávání dětem ve věku od 3 do 6 let je nutno dbát zvýšené opatrnosti. Preparát není vhodný pro děti do 3 let věku a pro pacienty s fruktosémií. Vhodné kontrolovat hladinu cukru v krvi pacienta a měla by být patřičně upravena léčba pro kontrolu cukru v krvi pacienta.

Potravina na zvláštní lékařské účely, nutričně kompletní výživa určená na podávání enterální sondou k dietnímu postupu klinické výživy v oblasti podvýživy či při riziku malnutrice. Pro pacientov s ochorením diabetes mellitus alebo s hyperglykémiou. S nízkym glykemickým indexom, bez lepků, s vlákninou, s cukrami a sladidlami. Balené v ochranné atmosfére a ošetrené sterilizáciou.

Dôležité upozornenia: Preparát len na enterálne použitie. Možno užívať ako jediný zdroj výživy. Podávať na základe odporúčania lekára alebo osoby kvalifikovanej v oblasti výživy, farmácie alebo starostlivosti o matku a dieťa. Sledovať rýchlosť podávania. Pri podávaní deťom vo veku od 3 do 6 rokov je nutné dbať na zvýšenú opatrnosť. Preparát nie je vhodný pre deti do 3 rokov veku a pre pacientov s fruktosémiou. Vhodné kontrolovať hladinu cukru v krvi pacienta a mala by byť patríčne upravená liečba pre kontrolu cukru v krvi pacienta.

Návod k použití: Před použitím dobře protřepejte, skladujte na suchém a chladném místě, určeno k přímému použití. Nemíchejte s léky. Po otevření ihned spotřebujte nebo uchovávejte v ledničce po dobu max. 24 hod. Nepoužívejte, pokud je vak poškozený, nafouklý, nebo je-li obsah vysrážený.

Návod na použití: Pred použitím dobre pretrepte, skladujte na suchom a chladnom mieste, určené na priame použitie. Nemiešajte s liekmi. Po otvorení ihneď spotrebujte, alebo uchovávajte v chladničke po dobu max. 24 hod. Nepoužívajte, ak je vak poškodený, nafúknutý, alebo ak je obsah vysrážaný.

Dávkování: Doporučené dávkování pro celkovou výživu jsou minimálně 2 vaky sondové výživy (≥ 2000 ml, 2040 kcal/den), k doplňkové výživě se stravou je doporučeno 1 vak sondové výživy (≥ 1000 ml, 1020 kcal/den).

Dávkovanie: Odporúčané dávkovanie pre celkovú výživu sú minimálne 2 vaky sondovej výživy (≥ 2000 ml, 2040 kcal/deň), pre doplnkovú výživu so stravou sa odporúča 1 vak sondovej výživy (≥ 1000 ml, 1020 kcal/deň).

Není určeno k parenterálnímu (i. v.) podání! / Nie je určené na parenterálne (i. v.) podanie!

Složení: voda, bílkoviny z kravského mléka, isomaltulóza, maltodextrín, inulín, triglyceridy so středně dlouhým řetězcem, řepkový olej, citrónan vápenatý, citrónan draselný, hydrogénfosforečnan hořečnatý, cholin bitartrát, citrónan sodný, fosfát draselný, chlorid sodný, emulgátor E471, aroma, L-askorban sodný, DL- α -tokoferyl-acetát, pyrofosforečnan železitý, chlorid chromitý, síran zinečnatý, molybdenan sodný, jodid draselný, nikotinamid, seleničitan sodný, síran manganatý, D-pantothoňenat vápenatý, retinyl-acetát, kyanokobalamin, thiamín hydrochlorid, D-biotín, cholekalciferol, síran mednatý, pyridoxín hydrochlorid, kyselina listová, riboflavin, fluorid sodný, fylochinón.

Zloženie: voda, bielkoviny z kravského mlieka, isomaltulóza, maltodextrín, inulín, triglyceridy so stredne dlhým reťazcom, repkový olej, citrónan vápenatý, citrónan draselný, hydrogénfosforečnan hořečnatý, cholin, bitartrát, citrónan sodný, fosfát draselný, chlorid sodný, emulgátor E471, aróma, L-askorbát sodný, DL- α -tokoferyl-acetát, pyrofosforečnan železitý, chlorid chromitý, síran zinočnatý, molybdenan sodný, jodid draselný, nikotinamid, seleničitan sodný, síran manganatý, D-pantotenat vápenatý, retinyl-acetát, kyanokobalamin, thiamín hydrochlorid, D-biotín, cholekalciferol, síran mednatý, pyridoxín hydrochlorid, kyselina listová, riboflavin, fluorid sodný, fylochinón.

Výživové údaje na 100 ml:

Minerální látky:	Vitamíny:
Na 52,0 mg	Vit. A 85,0 μ g RE
K 101,0 mg	Vit. D ₃ 1,25 μ g
Cl 44,0 mg	Vit. E 2,4 mg α -TE
Ca 56,0 mg	Vit. K 5,4 μ g
P 45,0 mg	Thiamin (Vit. B ₁) 0,5 mg
Mg 21,0 mg	Riboflavin (Vit. B ₂) 0,3 mg
Stopové látky:	Niacin (Vit. B ₃) 1,8 mg NE
Fe 1,7 mg	Kys. pantothenová (Vit. B ₅) 0,9 mg
Zn 1,0 mg	Vit. B ₆ 0,4 mg
Cu 172 μ g	Kys. listová 40,0 μ g
Mn 0,35 mg	Vit. B ₁₂ 0,7 μ g
F 0,1 mg	Biotin 6,2 μ g
Mo 9,0 μ g	Vit. C 17,0 mg
Se 7,0 μ g	Jiné:
Cr 11,0 μ g	Cholin 47,0 mg
I 15,0 μ g	Osmolarita 365 mOsmol/l

Výživové údaje na 100 ml:

Energetická hodnota	427 kJ / 102 kcal
Bílkoviny	5,0 g
Sacharidy	11,1 g
- z toho cukry	5,1 g
- z toho laktóza	<0,01 g
Tuky (0,0 En%)	3,7 g
- z toho nas. mas. kys.	2,4 g
Vláknina	2,0 g

Výrobce: BOHEMILK a.s., Podzáhmí 385, 517 73 Opočno, Česká republika, www.nutrego.cz

Minimální trvanlivost:
datum uvedeno na obale



člen skupiny



8 592206 345426