


nutreco
clinical nutrition

DIA

VYSOKOENERGETICKÁ KOMPLETNÍ TEKUTÁ VÝŽIVA / VYSOKOENERGETICKÁ KOMPLETNÍ TEKUTÁ VÝŽIVA

s příchutí/příchuť
neutral

DIETNÍ POTRAVINA PRO ZVLÁŠTNÍ LÉKAŘSKÉ ÚČELY / DIETNÍ POTRAVINA NA ZVLÁŠTNÍ LÉKAŘSKÉ ÚČELY

500 ml

www.nutreco.cz

VITAMÍN C
(mg)

85

PROTEIN
(g)

25

ENERGIE
(kcal)

510

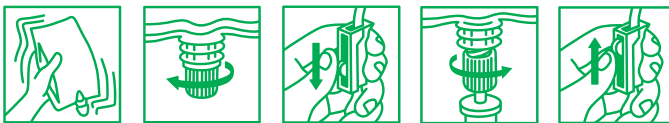
TUKY
(g)

18,5

Výživové hodnoty na 500 ml

250 ml





Potravinna pro zvláštní lékařské účely, nutričně kompletní výživa určena k podávání enterální sondou k dietnímu postupu klinické výživy v oblasti podvýživy či v riziku malnutrice. Pro pacienty s onemocněním diabetes mellitus nebo hyperglykemií. S nízkým glykemickým indexem, bez lepku, s vlákninou, s cukry a sladidly. Baleno v ochranné atmosféře a ošetřeno UHT.

Důležitá upozornění: Preparát pouze pro enterální použití. Možno užívat jako jediný zdroj výživy. Podávat na základě doporučení lékaře nebo osoby kvalifikované v oblasti výživy, farmacie nebo péče o matku a dítě. Sledovat rychlost podávání. Při podávání dětem ve věku od 3 do 6 let je nutno dbát zvýšené opatrnosti. Preparát není vhodný pro děti do 3 let věku a pro pacienty s fruktosémií. Vhodné kontrolovat hladinu cukru v krvi pacienta a měla by být patřičně upravena léčba pro kontrolu cukru v krvi pacienta.

Potravinna na zvláště lékařské účely, nutričně kompletní výživa určena k podávání enterální sondou k dietnímu postupu klinické výživy v oblasti podvýživy či při riziku malnutrice. Pro pacientov s ochorením diabetes mellitus alebo hyperglykémiou. S nízkym glykemickým indexom, bez lepku, s vlákninou, s cukrami a sladidlami. Balené v ochrannej atmosfére a ošetrované sterilizáciou.

Důležitá upozornění: Preparát len na enterálne použitie. Možno užívať ako jediný zdroj výživy. Podávať na základe odporúčania lekára alebo osoby kvalifikovanej v oblasti výživy, farmácie alebo starostlivosti o matku a dieťa. Sledovať rýchlosť podávania. Pri podávaní deťom vo veku od 3 do 6 rokov je nutné dbať na zvýšenú opatrnosť. Preparát nie je vhodný pre deti do 3 rokov veku a pre pacientov s fruktosémiou. Vhodné kontrolovať hladinu cukru v krvi pacienta a mala by byť patríčne upravená liečba pre kontrolu cukru v krvi pacienta.

Návod k použití: Před použitím dobře protřepejte, skladujte na suchém a chladném místě, určeno k přímému použití. Nemějte s léky. Po otevření ihned spotřebujte nebo uchovávejte v ledničce po dobu max. 24 hod. Nepoužívejte, pokud je vak poškozený, nafouknutý, nebo je-li obsah vysychá.

Návod na použití: Pred použitím dobre pretrepte, skladujte na suchom a chladnom mieste, určené na priame použitie. Nemiešajte s liekmi. Po otvorení ihneď spotrebujte, alebo uchovávajte v chladničke po dobu max. 24 hod. Nepoužívajte, ak je vak poškodený, nafuknutý, alebo ak je obsah vysychajúci.

Dávkování: Doporučené dávkování pro celkovou výživu jsou minimálně 3 vaky sondové výživy (≥ 1500 ml, 1530 kcal/den), a doplňkové výživě se stravou je minimálně 1 vak sondové výživy (≥ 500 ml, 510 kcal/den).

Dávkovanie: Odporúčané dávkovanie pre celkovú výživu sú minimálne 3 vaky sondovej výživy (≥ 1500 ml, 1530 kcal/den), pre doplnkovú výživu so stravou je minimálne 1 vak sondovej výživy (≥ 500 ml, 510 kcal/den).

Není určeno k parenterálnímu (i. v.) podání/Nie je určené na parenterálne (i. v.) podanie!

Složení: voda, bílkoviny z kvasného mléka, isomaltulóza, maltodextrin, inulin, triglyceridy se středně dlouhými řetězci, repkový olej, citrónan vápenatý, citrónan draselný, hydrogenufosforečnan hořečnatý, cholin bitartrát, citrónan sodný, fosfat draselný, chlorid sodný, emulgátor E471, aroma, L-askorbát sodný, D,6-askorbofenylacetát, pyrofosforečnan železitý, chlorid chromitý, síran zinečnatý, molybdenan sodný, jodid draselný, nikotinamid, seleničnan sodný, síran manganatý, D,2-pantothenthat vápenatý, retinylacetát, kyanokobalamin, thiamin hydrochlorid, D-biotin, cholekaliferol, síran mědnatý, pyridoxin hydrochlorid, kyselina listová, riboflavin, fluorid sodný, fylochinon.

Výživové údaje na 100 ml:

Minerální látky:	Vitamíny:	
Na 52,0 mg	Vit. A	85,0 µg RE
K 101,0 mg	Vit. D ₂	1,25 µg
Cl 44,0 mg	Vit. E	2,4 mg α-TE
Ca 56,0 mg	Vit. K	5,4 µg
P 45,0 mg	Thiamin (Vit. B ₁)	0,5 mg
Mg 21,0 mg	Riboflavin (Vit. B ₂)	0,3 mg
Stopové látky:		
Fe 1,7 mg	Kys. pantothenová (Vit. B ₅)	0,9 mg
Zn 1,0 mg	Vit. B ₆	0,4 mg
Cu 172 µg	Kys. listová	40,0 µg
Mn 0,35 mg	Vit. B ₁₂	0,7 µg
F 0,1 mg	Biotin	6,2 µg
Mo 9,0 µg	Vit. C	17,0 mg
Se 7,0 µg	Jiné:	
Cr 11,0 µg	Cholin	47,0 mg
I 15,0 µg	Osmolarita	365 mOsmol/l

Výživové údaje na 100 ml:

Energetická hodnota 427 kJ/102 kcal
Bílkoviny 5,0 g
Sacharidy 11,1 g
- z toho cukry 5,1 g
- z toho laktóza <0,01 g
Tuky (0,0 En%) 3,7 g
- z toho nas. mas. kys. 2,4 g
Vláknina 2,0 g

Zložení: voda, bílkoviny z kvasného mléka, somaltulóza, maltodextrin, inulin, triglyceridy so stredne dlhým reťazcom, repkový olej, citrónan vápenatý, citrónan draselný, hydrogenufosforečnan hořečnatý, cholin bitartrát, citrónan sodný, fosfat draselný, chlorid sodný, emulgátor E471, aroma, L-askorbát sodný, D,6-askorbofenylacetát, pyrofosforečnan železitý, chlorid chromitý, síran zinečnatý, molybdenan sodný, jodid draselný, nikotinamid, seleničnan sodný, síran manganatý, D,2-pantothenthat vápenatý, retinylacetát, kyanokobalamin, thiamin hydrochlorid, D-biotin, cholekaliferol, síran mědnatý, pyridoxin hydrochlorid, kyselina listová, riboflavin, fluorid sodný, fylochinon.

Minimální trvanlivost:
datum uvedeno na obale

