

Supportan

EPA
2,0

(g/500 ml)

1,5

(kcal (6,3 kJ)/ml)

Alimento para usos médicos especiales. Alimentación por sonda nutricionalmente completa alto valor energético (1,5 kcal/ml) con fibra, alto valor proteico (27% de la energía), alto contenido en EPA y DHA de aceite de pescado, alto contenido en grasas, con TCM. Exento de gluten, bajo contenido en lactosa (no apto para galactosémicos). Para el manejo dietético de pacientes con o en riesgo de desnutrición, especialmente para pacientes con cáncer, enfermedades crónicas catabólicas y/o caquexia. **Dosis:** la determina el profesional sanitario según las necesidades del paciente. Se recomienda para alimentación suplementaria ≥ 500 ml (750 kcal)/día o alimentación completa ≥ 1000 ml (1500 kcal)/día. **Aviso importante:** debe utilizarse bajo supervisión médica. Monitorizar la velocidad de administración de la nutrición. Debe tomarse en consideración el alto contenido en proteínas, el aceite de pescado y el aporte bajo en sodio. Uso adecuado como única fuente de alimentación. No apropiado para niños < 3 años. Utilizar con precaución en niños < 6 años. Asegurar un aporte hídrico adecuado. **Instrucciones de uso:** almacenar a temperatura ambiente. Una vez abierto, usar en 24 horas. Agitar bien antes de usar! No utilizar si la bolsa está deteriorada o hinchada o si el contenido está coagulado. No mezclar con medicamentos. **Ingredientes:** agua, proteínas de la leche, maltodextrina, sacarosa, aceite de pescado (lecitinas de soja), triglicéridos de cadena media (TCM), aceites vegetales (cártamo, girasol), inulina (de achicoria), citrato de potasio, dextrina de trigo, emulgentes (E 471, lecitinas de soja), aroma, citrato de sodio, cloruro de sodio, vit. E, óxido de magnesio, pirofosfato de hierro, citrato de magnesio, sulfato de zinc, vit. E, cloruro de manganeso, ácido pantoténico, niacina, sulfato de cobre, vit. B₂, vit. B₆, fluoruro de sodio, vit. B₁, β -caroteno, vit. A, ácido fólico, cloruro de cromo, selenito de sodio, molibdato de sodio, yoduro de potasio, vit. K₁, biotina, vit. D₃, vit. B₁₂.

Næringsmiddel til spesielle medisinske formål. Ernæringsmessig komplett, energirik (1,5 kcal/ml) og proteinrik (27,1%) spesialsondeløsning med fiber. Med høyt innhold av EPA og DHA fra fiskeolje og høyt innhold av fett, med MCT. Laktoseredusert. Glutenfri. Til ernæringsmessig behandling av pasienter med eller i risiko for underernæring, spesielt ved kreft, kronisk katabolsk sykdom og/eller kakesi. **Dosering:** Må vurderes ut ifra pasientens behov av relevant helsepersonell. Anbefalt brukt kun som supplerende ernæring p.g det høye innholdet av EPA. Anbefalt dosering for supplerende ernæring er 500 ml (750 kcal)/døgn. **Viktige opplysninger:** Skal anvendes under medisinsk kontroll. Tilførselshastigheten skal/må overvåkes. Vær oppmerksom på høyt protein- og fiskeoljeinnhold og lavt natriuminnhold. Ikke egnet til barn < 3 år. Anvendes med forsiktighet til barn < 6 år. Ikke egnet for pasienter med galaktosemi. Tilstrekkelig væskeinntak skal/må sikres. **Brukerinformasjon:** Oppbevares ved romtemperatur. Anvendes innen 24 timer etter åpning. Omrystes godt før bruk! Skal ikke anvendes dersom pakningen er oppsvulmet, eller dersom innholdet er klumpet. Må ikke blandes med legemidler. **Ingredienser:** Vann, melkeprotein, maltodextrin, sakkarose, fiskeolje (med soyalectiner), triglyserider av middels kjedelengde (MCT), vegetabiliske oljer (safforolje, solsikkeolje), inulin (fra sikori), kaliumsitrat, hvitedekstrin, emulgatorer (E 471, soyalecitiner), aroma, natriumsitrat, natriumklorid, vit. C, magnesiumoksid, jernpyrofosfat, magnesiumsitrat, sinkulfat, vit. E, manganklorid, pantotensyre, niacin, kobbersulfat, vit. B₂, vit. B₆, natriumfluorid, vit. B₁, β -karoten, vit. A, folsyre, kromklorid, natriumselenit, natriummolybdat, kaliumjodid, vit. K₁, biotin, vit. D₃, vit. B₁₂.

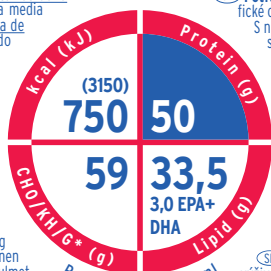
Zywność specjalnego przeznaczenia medycznego. Kompletna dieta specjalistyczna, wysokoenergetyczna (1,5 kcal/ml), bogata w białko (27,1%), tłuszcz oraz EPA i DHA pochodzące z oleju rybnego, przeznaczona do żywienia dojelitowego przez zgłębnik. Zawiera błonnik oraz MCT. Nie zawiera glutenu, klinicznie wolna od laktozy. Do postępowania dietetycznego u osób zagrożonych niedożywieniem lub niedożywionych, w szczególności z nowotworami, przewlekłymi chorobami katabolicznymi i/lub z zespołem wyniszczenia nowotworowego (kacheksja).

Podawanie: Powinno być ustalone przez personel medyczny w zależności od indywidualnego zapotrzebowania pacjenta. Produkt przeznaczony jest do żywienia uzupełniającego: ≥ 500 ml (750 kcal)/dobe lub całkowitego: ≥ 1000 ml (1500 kcal)/dobe. **Ważne informacje:** Należy stosować pod nadzorem lekarza. Podczas stosowania należy monitorować prędkość podawania oraz zapewnić odpowiednią podaż płynów. Należy uwzględnić wysoki poziom białka i oleju rybnego oraz niski poziom sodu. Odpowiedni jako jedyne źródło pożywienia. Nie podawać dzieciom poniżej 3 lat. Należy zachować ostrożność podczas podawania dzieciom poniżej 6 lat. Produkt nie jest przeznaczony do stosowania u chorych na galaktozemię. **Instrukcja użycia:** Przechowywać w temperaturze pokojowej. Po otwarciu opakowanie należy zużyć w ciągu 24 godzin. Przed użyciem dobrze wstrząsnąć! Nie stosować, jeśli opakowanie jest uszkodzone, napeczniałe lub zawartość zgestniała. Nie należy mieszać z produktami leczniczymi. **Składniki:** woda, białko mleka, maltodekstryna, sacharoza, oleje rybne (z lecytinami sojowymi), triglicerydy o średniej długości łańcucha (MCT), oleje roślinne (olej szafranowy, olej słonecznikowy), inulina (z cykorii), cytrynian potasu, dekstryna pszczelina, emulgatory (E 471, lecytyny sojowe), aromaty, cytrynian sodu, chlorek sodu, wit. C, tlenek magnezu, pirofosforan żelaza, cytrynian magnezu, siarczan cynku, wit. E, chlorek manganu, kwas pantotenowy, niacyna, siarczan miedzi, wit. B₂, wit. B₆, fluorek sodu, wit. B₁, β -karoten, wit. A, kwas foliowy, chlorek chromu, selenin sodu, molibdenian sodu, jodek potasu, wit. K₁, biotyna, wit. D₃, wit. B₁₂.

Potravina pro zvláštní lékařské účely. Nutričně kompletní vysokokalorická (1,5 kcal/ml) výživa k podávání sondou určená pro specifické choroby. Obsahuje vlákninu a je bohatá na proteiny (27% z celkové energetické hodnoty), na EPA a DHA z rybího oleje, na tuky a s MCT. S nízkým obsahem laktózy a bez lepku. Určeno k dietnímu postupu pro pacienty v malnutrici či s nízkým rizikem malnutrice, obzvlášť u pacientů s rakovinou, s chronickým katabolickým onemocněním a/nebo v kachexii. **Dávkování:** Doporučené dávkování pro doplňkovou výživu je ≥ 500 ml (750 kcal)/den nebo pro celkovou výživu ≥ 1000 ml (1500 kcal)/den. **Důležité upozornění:** Podávat na základě doporučení lékaře nebo osoby kvalifikované v oblasti výživy lidí, farmacie nebo péče o matku a dítě. Sledovat rychlost podávání. Je třeba zvážit vysoký obsah proteinů a rybí olej spolu s nízkými hladinami sodíku. Vhodné jako jediný zdroj výživy. Nepodávat dětem mladším 3 let. Užívat opatrně u dětí mladších 6 let. Nevhodné pro pacienty s galaktosemií. Zjistěte adekvátní přísun tekutin. **Návod k použití:** Uchovávejte při pokojové teplotě. Použijte do 24 h od otevření. Před použitím dobře protřepat! Nepoužívejte, pokud je vak poškozený, nafouklý, nebo je-li obsah vysrážený. Nemíchejte s léky. **Složení:** Voda, mléčná bílkovina, maltodextrin, sacharóza, rybí olej (se sojovými lecitiny), středně nasycené triacylglyceroly (MCT), rostlinné oleje (světlý olej, slunečnicový olej), inulin (z čekanky), citrát draselný, pšeničný dextrin, emulgátory (E 471, sojové lecitiny), aroma, chlorid sodný, citrát sodný, vit. C, oxid hořečnatý, difosforečnan železitý, citrát hořečnatý, síran zinečnatý, vit. E, chlorid manganatý, kyselina pantothénová, niacin, síran měďnatý, vit. B₂, vit. B₆, fluorid sodný, vit. B₁, betakaroten, vit. A, kyselina listová, chlorid chromitý, seleničitan sodný, molybdenan sodný, jodid draselný, vit. K₁, biotin, vit. D₃, vit. B₁₂.

Potravina na osobitné lekárske účely. Nutrične kompletná vysokokalorická (1,5 kcal/ml) výživa na podávanie sondou, podáva sa pri určitých ochoreniach. Obsahuje vlákninu, je bohatá na bielkoviny (27 % energetickej hodnoty), EPA a DHA z rybieho oleja a na tuky. Obsahuje MCT, klinicky je bez laktózy a bez lepku. Na diétny režim pacientov pri súčasnej alebo hroziacej podvýžive, hlavne s nádorovým ochorením, chronickým katabolickým ochorením a/alebo kachexiou. **Dávkovanie:** Musí stanoviť lekár podľa potrieb pacienta. Na doplnkovú výživu sa odporúča ≥ 500 ml (750 kcal)/deň alebo na celkovú výživu ≥ 1000 ml (1500 kcal)/deň. **Dôležité upozornenia:** Podávajte len pod lekárskm dohľadom. Sledujte rýchlosť podávania. Je potrebné vziať do úvahy vysoký obsah bielkovín, rybieho oleja a znížený obsah sodíka. Vhodné ako jediný zdroj výživy. Nevhodné pre deti do 3 rokov. Detom do 6 rokov podávajte opatrne. Nevhodné pre pacientov s galaktozemiou. Je potrebné zaisťiť dostatočný príjem tekutín.

No administrar por vía parenteral! / Må ikke anvendes til parenteral (i.v.) bruk! / Produkt nie jest przeznaczony do stosowania pozajelitowego (dożylnego)! / Není určeno k parenterálnímu (i.v.) podání! / Nepodávajte parenterálne (i.v.)! / A u se administra pe cale parenterală!





e 500 ml

FRESENIUS
KABI

*Glucides
EasyBag

Stanzform nicht druckend!!!

Technical Specifications

EasyBag Fresubin energy	
Size:	500 ml
Document:	0456711_0_E-N-PL-CZ-SK-RO_500ml
	2 Colours
	Pantone 300 C 
	Pantone 192 C 
Languages:	E-N-PL-CZ-SK-RO
Number of Languages:	6
Type size:	6,5/5,7 pt
Page of Document:	2
Date:	30-07-2018

Supportan

Na	47,5 mg
K	128 mg
Cl	50 mg
Ca	203 mg
Mg	26 mg
P	120 mg
Fe	2,5 mg
Zn	2 mg
Cu	375 µg
Mn	0,5 mg
I	37,5 µg
F	0,25 mg
Cr	12,5 µg
Mo	18,8 µg
Se	13,5 µg

Fabricante/Produsent/Producent/
Výrobce/Výrobca/Producător:

**FRENIUS
KABI**
Frenius Kabi Deutschland GmbH
61346 Bad Homburg/Germany
www.frenius-kabi.com

Distribuidor/Distributor/Dystrybutor/Distributor/Distribútor/Distributor:

Frenius Kabi España S.A.U., E-08005 Barcelona • Frenius Kabi S.A.-Argentina
AV. Cabildo 2677-Piso 10º-1428-Capital Federal, R.N.E. Nº: 02034438 R.N.P.S.D:
560030 • Frenius Kabi Norge AS, NO-1753 Halden • Frenius Kabi Polska
Sp. z o.o., Al. Jerozolimskie 134, 02-305 Warszawa • Frenius Kabi s.r.o., Praha,
ČR • S.C. Frenius Kabi România S.R.L., str. Fănarului nr. 2A, 500464-Braşov România

LOT:

▲ Consumir preferen-
temente antes del fin
de/Best før utgangen
av/Najlepiej spożyć
przed końcem/
Minimální trvanlivost
do konce/Minimálna
trvanlivost do konca/
A se folositi înainte de:

ver código al frente o al dorso/se nedenfor
eller på forsiden/data i numer partii na
opakowaniu/viz označení na přední
nebo zadní straně obalu/pozri
označenie na prednej alebo
zadnej strane/A se vedea
codificarea pe față și
pe verso

podání! / Nepodávajte parenterálne (i.v.) /
A nu se administra pe cale parenterală!

Pokyny k použitiu: Uchovávať pri izbovej teplote. Otvorené balenie spotrebujte do 24 hodín. Pred použitím dobre premiešajte! Nepoužívajte, ak je vak poškodený, vydutý alebo obsahuje zrazeniny. Nemiešajte s liekmi. **Zloženie:** voda, mliečne bielkoviny, maltodextrín, sacharóza, rybi olej (so soliovými lecitíni), triglyceridy so stredne dlhým reťazcom (MCT), rastlinné oleje (svetlicový olej, slnečnicový olej), inulín (z čakanky), citran draselný, pšeničný dextrín, emulgátory (E 471, sójové lecitíny), aróma, citran sodný, chlorid sodný, vit. C, oxid horečnatý, difosforečnan železitý, citran horečnatý, síran zinocinový, vit. E, chlorid mangánatý, kyselina pantoténová, niacin, síran mednatý, vit. B₂, vit. B₆, fluorid sodný, vit. B₁, betakarotén, vit. A, kyselina listová, chlorid chromitý, seleničitan sodný, molybdénan sodný, jodid draselný, vit. K₁, biotín, vit. D₃, vit. B₁₂.

Aliment destinat unor scopuri medicale speciale. Aliment special cu administrare pe sondă, complet din punct de vedere nutritiv, hipercaloric (1,5 kcal/ml) cu fibre; bogat în proteine (27% din energie), bogat în EPA și DHA din ulei de pește, bogat în lipide, inclusiv trigliceride cu lanț mediu (TLM). Nu conține gluten. Conținut nesemnificativ clinic de lactoză. Recomandat pentru regimul dietetic al pacienților cu malnutriție sau cu risc de malnutriție în mod particular pentru cei cu boli neoplazice, boli cronice catabolizante și/sau cașexie. **Doză:** Trebuie stabilită de către un profesionist din domeniul sănătății, în concordanță cu nevoile pacientului. Este recomandat pentru suplimentarea nutriției ≥ 500 ml (750 kcal)/zi sau pentru nutriție completă ≥ 1000 ml (1500 kcal)/zi. **Atenționări importante:** A se utiliza sub supraveghere medicală.

A se monitoriza viteza de administrare. A se lua în considerare aportul crescut de proteine și de ulei de pește și, respectiv, aportul redus de sodiu. Poate fi utilizat ca unică sursă de nutriție. Produsul nu este recomandat copiilor cu vârstă < 3 ani. A se utiliza cu precauție la copii cu vârstă < 6 ani. A nu se utiliza la pacienți cu galactozemie. Asigurați un aport adecvat de lichide. **Instrucțiuni de utilizare:** A se păstra la temperatura camerei. Flacoanele deschise pot fi păstrate la frigider, cel mult 24 de ore. Agitați bine înainte de utilizare. A nu se utiliza dacă pungă este deteriorată, umflată sau conținutul este coagulat. A nu se amesteca cu alte medicamente. **Ingrediente:** Apă, proteine din lapte, maltodextrină, sucroză, ulei de pește (cu lecitină din soia), trigliceride cu lanț mediu (TLM), uleiuri vegetale (ulei de soia, ulei de floarea soarelui), inulină (din cicoare), citrat de potasiu, dextrină din grâu, emulsificatori (E 471, lecitină din soia), arome naturale, clorură de sodiu, citrat de sodiu, vitamina C, oxid de magneziu, pirofosfat de fier, citrat de magneziu, sulfat de zinc, niacină, vitamina E, clorură de mangan, acid pantotenic, sulfat de cupru, vitamina B₂, vitamina B₆, fluorură de sodiu, vitamina B₁, β-caroten, vitamina A, acid folic, iodură de potasiu, clorură de crom, selenit de sodiu, molidat de sodiu, vitamina K₁, biotină, vitamina D₃, vitamina B₁₂.

Análisis medio/Gjennomsnittlig innhold/Srednia zawartość/

Průměrný obsah/Priemerný obsah/Conținut mediu

Valor energético/Energia/Wartość energetyczna/

Energetická hodnota/Valoare energetică

Grasas/Fett/Tuszcz/Tuky/Lipide

de las cuales AG saturados/hvorav mettede fettsyrer/w tym kwasy

Huszczowe nasycone/z toho nasycené masné kyseliny/z toho nasýtené masné

kyseliny/Acizi grasi nesaturati

de los cuales TCM/hvorav MCT/w tym MCT/z toho MCT/

Triglyceride cu lanț mediu

de los cuales AG monoinsaturados/hvorav enumettede fettsyrer/

w tym kwasy Huszczowe jednonienasycone/z toho mononenasycené

masné kyseliny/z toho mononenasýtené masné kyseliny/

Acizi grasi monesaturati

de las cuales AG poliinsaturados/hvorav flerumettede fettsyrer/

w tym kwasy Huszczowe wielonienasycone/z toho

polynenasycené masné kyseliny/z toho polynenasýtené

masné kyseliny/Acizi grasi polinesaturati

de los cuales EPA/hvorav EPA/w tym EPA/

z toho EPA/din care EPA

de los cuales DHA/hvorav DHA/w tym DHA/

z toho DHA/din care DHA

Hidratos de carbono/Karbohydrater/

Węglowodany/Sacharidy/

Glucide

de los cuales azúcares/hvorav sukker/

w tym cukry/z toho cukry/

Zaharuri

de los cuales lactosa/hvorav

laktose/w tym laktóza/

z toho laktóza/

Lactoză

Por/per/pr./w/na 100 ml:

Fibra/Fiber/Blonnik/Włókna/Fibre

Proteínas/Protein/Białko/Bilkoviny/

Bielkoviny/Proteine

Sal/Salt/Sól/Sól/Sol/Sare (Na x 2,5)

Agua/Vann/Voda/Voda/Ápá

Osmolaridad/Osmolaritet/Osmolarność/

Osmolaritad/Osmolaritate

Osmolaridad/Osmolaritet/Osmolarność/

Osmolaritad/Osmolaritate

Vit. A/Wit. A

de la cual β-caroteno/hvorav β-karoten/w tym

β-karoten/z toho betakaroten/z toho betakarotén/

din care β-caroten

Vit. D₃/Wit. D₃

Vit. E/Wit. E

Vit. K₁/Wit. K₁

Vit. B₁/Wit. B₁

Vit. B₂/Wit. B₂

Niacina/Niacin/Niacyna/

Niacin/Niacinã

Vit. B₆/Wit. B₆

Vit. B₁₂/Wit. B₁₂

Acido pantoténico/Pantotensyre/

Kwas pantotenowy/Kys. pantothenová/

Kys. pantoténová/Acid pantotenic

Biotina/Biotin/Biotyna/Biotin/Biotina

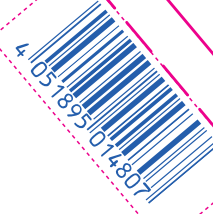
Acido fólico/Folsyre/kwas foliowy/

Kys. listová/Acid folic

Vit. C/Wit. C

Coína/Kolin/Cholina/Cholin/Colina

!No administrar por vía parenteral! / Må ikke anvendes til parenteral
(i.v.) bruk! / Produkt nie jest przeznaczony do stosowania
pozajelitowego (dożylnego)! / Neni určeno k parenterálnimu (i.v.)



e 500 ml
(750 kcal/3150 kJ)

0456711/0 E-It-Pl-CZ-SK-RO