

Nutrego RENAL

Vyrobeno v České republice



s příchutí meruška



trifical  
al Nutrition

Objem balení:  
**330 ml**

Nutrego  
RENAL

Určeno k přímému použití.  
Po otevření spotřebujte  
do 24 hod.

Ošetřeno UHT.  
Skladujte na suchém  
a chladném místě.

Minimální trvanlivost do:  
uvedeno na horní části obalu

Nejlépe chutná  
vychlazené.



Před použitím  
dobře protřepat!



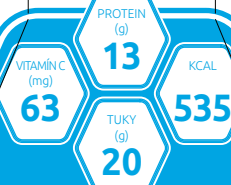
Nutritional  
Clinical Nutrition

# Nutrego RENAL

VYSOKOENERGETICKÁ  
NUTRIČNĚ KOMPLETNÍ VÝŽIVA

s příchutí  
meruška

330 ml



Nutrego  
RENAL

VYSOKOENERGETICKÁ  
NUTRIČNĚ KOMPLETNÍ VÝŽIVA

DIETNÍ POTRAVINA  
PRO ZVLÁŠTNÍ LÉKÁRSKÉ ÚČELY.

S příchutí:  
meruška

Určeno k dietnímu postupu při  
podvýživě související s nemocí  
a k dietnímu režimu pro pacienty  
neléčené dialýzou s chronickou  
nebo akutní renální insuficiencí  
bez známek hyperkalemie při  
současné a nebo hrozící podvýživě.  
Neobsahuje lepek. Klinicky bez  
laktózy. S nízkým obsahem sodíku.

Výživové údaje na 100 ml:

Minerální látky:	Vitamíny:
Na 50,0 mg	Vit. A 188,0 µg RE
K 132,0 mg	Vit. D <sub>3</sub> 1,3 µg
Cl 50,0 mg	Vit. E 2,3 mg αE
Ca 59,0 mg	Vit. K 10,0 µg
P 50,0 mg	Thiamin (Vit. B <sub>1</sub> ) 0,29 mg
Mg 13,0 mg	Riboflavin (Vit. B <sub>2</sub> ) 0,32 mg
Stopové látky:	Niacin (Vit. B <sub>3</sub> ) 3,4 mg NE
Fe 3,0 mg	Kys. pantothenová (Vit. B <sub>5</sub> ) 1,0 mg
Zn 2,3 mg	Vit. B <sub>6</sub> 0,33 mg
Cu 0,34 mg	Kys. listová 50,0 µg
Mn 0,63 mg	Vit. B <sub>12</sub> 0,7 µg
F 0,19 mg	Biotin 7,5 µg
Mo 19,0 µg	Vit. C 19,0 mg
Se 11,0 µg	Jiné
Cr 13,0 µg	Cholin 69,0 mg
I 25,0 µg	Osmolarita 680 mOsmol/L



Výrobce:  
BOHEMILK a.s., Podzámtí 385  
517 73 Opočno, Česká republika  
info@bohemilk.cz  
www.bohemilk.cz

**Složení:** voda, fruktózo-glukózový sirup, malodextrin, řepkový olej, bílkoviny z kravského mléka, citrónan vápenatý, citrónan draselný, fosfat draselný, cholin bitartrát, hydrogentsforečnan hořečnatý, citrónan sodný, chlorid sodný, emulgátor E 471, merunkové aroma, aroma, barvivo: beta karoten, L-askorban sodný, pyrofosforečnan železitý, D-α-tokoferyl-acetát, chlorid chromitý, síran zinečnatý, molybdenan sodný, nikotinamid, jodid draselný, seleničitan sodný, síran manganatý, retinyl-acetát, D-pantothénat vápenatý, síran měďnatý, D-biotin, cholekalciiferol, kyselina listová, kyanokobalamin, thiamin hydrochlorid, fluorid sodný, pyridoxin hydrochlorid, riboflavin, tylochinon.

**Dávkování:** Vhodný v doplňkovou výživu 1 porce / denně (330 ml) nebo jako kompletní výživu 3 porce / denně (990 ml). Doporučuje se pomalu popíjet během dne a zabezpečit dostatek tekutin. Nepodávat dětem do 3 let.

Výživové údaje na 100 ml:

Energetická hodnota 690 kJ / 162 kcal
Bílkoviny 4,0 g
Sacharidy 23,0 g
-z toho cukry 11,0 g
-z toho laktóza <0,01 g
Tuky 6,0 g
-z toho nasycené mastné kyseliny 4,0 g

**Upozornění:**  
určeno pouze k enterálnímu použití, není určeno pro parenterální podávání. Potravina musí být používána na základě doporučení lékaře nebo osoby kvalifikované v oblasti výživy lidí. Při podávání dětem 3-5 let nutno zvýšené opatrnosti. Nutné dodržovat příjmy režim.

